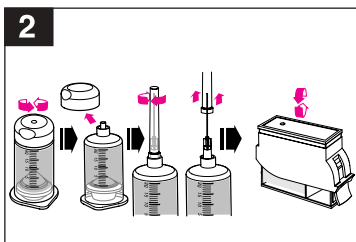


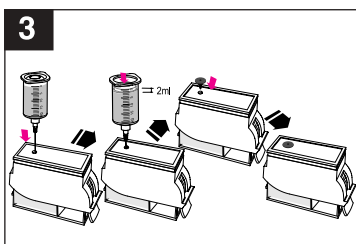
1

1. Insert the cartridge into the refill clip **completely**, when fit the sponge part of the cartridge first, and then press down the opposite side **until you hear it clicking into place**.



2

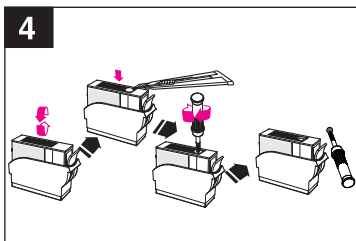
2. Open the cap of the ink container and connect the ink injection needle. As shown in the figure, turn the refill clip upside down **so that the bottom part faces upward**.



3

3. Insert the ink injection needle into the hole of the refill clip tank, and inject **2ml of ink**. **Wait 1 to 2 minutes** until the ink is completely absorbed into the sponge inside the cartridge, and then close the hole again **with the supplied rubber plug**.

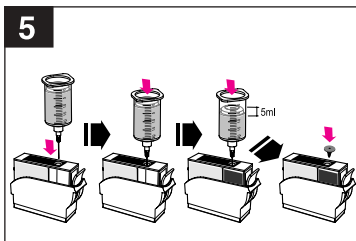
◆ **Warning:** If you inject too much ink, it may flow over or leak out.



4

4. As shown in the figure, turn the refill clip back **to upright position** and with a sharp tool such as a knife, cut out the sticker attached on the top of the cartridge in a round shape. With the supplied gimlet, take out the ball to create an ink injection inlet.

◆ **Warning:** Take special care not to hurt yourself when you use a sharp tool such as a knife.

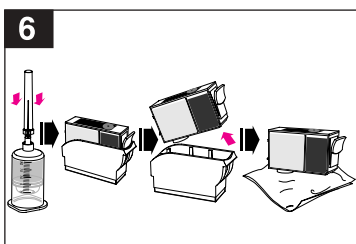


5

5. Slowly inject **5ml of ink** into ink injection inlet for about **10 seconds**, and then completely close the ink injection inlet **with another rubber plug**.

◆ **Warning 1:** The ink volume specified above is for a completely empty cartridge.

◆ **Warning 2:** If you inject ink too much or too quickly, it may flow over or leak out.



6

6. Remove the cartridge from the refill clip and clean the excessive ink around the nozzle with some sheets of soft tissue. Install it in the printer, and then run the **"head cleaning"** process before use.

※ **Note:** If the ink keeps on leaking out of cartridge nozzles after refilling or the printout quality is not good enough, read the **"Emergency measures when problems occur after refilling"** at the end of the user manual and take the right steps.

1. Inserte completamente el cartucho en el dispositivo de recarga, apoyando primero la parte de la esponja, y luego presione del lado opuesto **hasta que se escuchará un clic cuando finalmente esté bien posicionado**.

2. Abra la tapa de la jeringa de recarga y conéctele la aguja. Tal como se muestra en la figura, de vuelta el dispositivo de recarga de manera **que la parte de abajo quede para arriba**.

3. Inserte la aguja en el orificio del tanque del dispositivo de recarga e inyecte **2 ml de tinta**. Espere **uno a dos minutos** hasta que la tinta haya sido absorbida totalmente por la esponja que está dentro del cartucho, y luego cierre el orificio nuevamente **con la tapita de goma que se provee**.

◆ **Precaución:** Si se inyecta la tinta en demasiada cantidad, puede volcarse o gotear.

4. Tal como se muestra en la figura, vuelva a poner el dispositivo de recarga **en posición vertical**, y con una herramienta filosa, como un cuchillo corte la tapita que está pegada en la parte superior del cartucho, que es redonda. Luego con el punzón que se provee, hunda la bolita de metal que ahora queda a la vista, para crear un orificio de recarga.

◆ **Precaución:** Tenga especial cuidado en no lastimarse cuando use una herramienta filosa o un cuchillo.

5. Lentamente inyecte **5 ml de tinta** en el orificio de recarga, presionando sobre el émbolo de la jeringa, ocupando en esta acción alrededor de **10 segundos**. Luego quite la jeringa, y cierre completamente el orificio de recarga **con otra tapita de goma**.

◆ **Precaución 1:** El volumen de tinta especificado es para un cartucho completamente vacío.

◆ **Precaución 2:** Si se inyecta la tinta en demasiada cantidad o demasiado rápido, puede volcarse o gotear.

6. Quite el cartucho del dispositivo de recarga y limpie los excesos de tinta que existan alrededor del cabezal de impresión, **frotándolo** despacio sobre papel suave. Instale el cartucho en la impresora y haga correr la **utilidad de limpieza de cabezales** antes de usarlo.

※ **Nota:** Si pierde tinta de los cabezales de impresión una vez completada la recarga o la calidad de impresión no es buena, lea las **"Medidas de emergencia cuando ocurren problemas luego de la recarga"** en la parte final del manual del usuario, y siga sus instrucciones paso a paso.

1. Insira o cartucho no clip de recarga **completamente**, colocando a parte da esponja primeiro, e então pressione para baixo o lado oposto **até ouvir um clique no local**.

2. Abra a tampa do tubo de tinta e conecte a agulha de injeção. Como mostra na figura, vire o clip de recarga de cabeça para baixo **de modo que a parte do fundo fique para cima**.

3. Insira a agulha de injeção no buraco do tanque do clip de recarga, e injete **2ml de tinta**. **Espere 1 a 2 minutos** até que a tinta seja completamente absorvida pela esponja dentro do cartucho, e então feche o buraco novamente **usando o plugue de borracha fornecido**.

◆ **Atenção:** Se voce injetar muita tinta, poderá derramar ou vaziar.

4. Como mostrado na figura, retorne o clip de recarga com a **posição para cima** e usando uma ferramenta afiada tipo faca, retire a etiqueta existente no topo do cartucho de formato arredondado. Usando a ferramenta fornecida, retire a bola existente para criar a abertura de injeção.

◆ **Atenção:** Tenha especial atenção para não se ferir quando usar a ferramenta tipo faca.

5. Lentamente injete **5ml** de tinta na abertura de injeção por cerca de **10 segundos**, e então feche completamente a abertura de injeção com o **outro plug de borracha**.

◆ **Atenção 1:** O volume de tinta especificado acima é para o cartucho completamente vazio.

◆ **Atenção 2:** Se injetar muita tinta ou muito depressa, poderá derramar ou vaziar.

6. Remova o cartucho do clip de recarga e limpe o excesso de tinta em volta do cabeçote com algumas folhas de papel macio. Instale na impressora, e então execute o processo de **"limpeza do cabeçote"** antes de usar.

※ **Nota:** Se a tinta mantém vazando dos cabeçotes do cartucho depois da recarga ou a qualidade de impressão não é boa o suficiente, leia as **"Medidas de emergência quando problemas ocorrem depois da recarga"** no final do manual do usuário e faça a etapa corretamente.